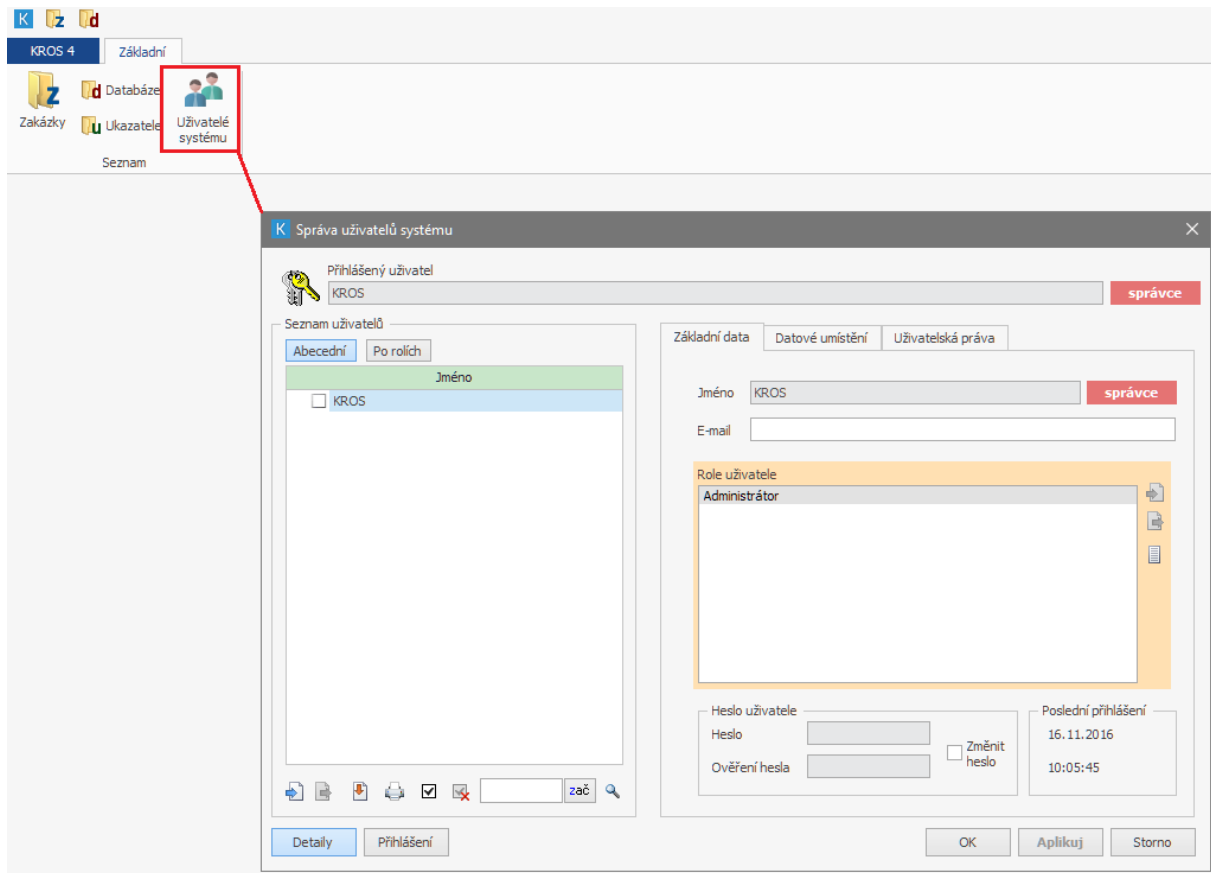


Postup na vytvoření společného datového uložště – „společné zakázky“

- 1) Po spuštění programu zavřete okno Seznamu zakázek a z hlavního menu programu použijte ikonu „Uživatelé systému“. Pokud již máte v KROSu nějaká okna otevřená (zakázky, databáze), je nutné je všechny ukončit. Obr.1



- 2) V okně **Správa uživatelů systému** založte v záložce **Datového umístění** nové datové uložení zakázek, popř. databáze tzv. namapovat novou cestu při spuštění na server, externí disk, flashdisk atd.. Použijte ve spodní části okna tlačítko a musíte vyplnit jednotlivé pole dle nápovědy viz Obr.2

