

Novinky v CS ÚRS

Novinky a úpravy v soustavě obecně:

Ve vydání 2012/I bylo do Katalogů popisů a směrných cen stavebních prací HSV a PSV přidáno **4 200** položek v celkem **29** katalogích. Více než **6 500** položek bylo přepracováno. Do Sborníku pořizovacích cen materiálů SPCM bylo nově zařazeno přes **2 900** nových výrobků a materiálů a všech více než **40 000** položek bylo aktualizováno.

Stavebnictví aktuálně prochází obtížným obdobím, které zásadně ovlivňuje také ceny stavebních prací. Tento stav se promítl do směrných cen úrovně 2012/I. Nejvýraznější je úprava cen v oblasti zemních prací a inženýrských staveb, která odráží aktuální situaci na stavebním trhu. Zde došlo k podstatným změnám cen u většiny položek. Výraznější změny lze sledovat také v cenách stavební oceli, asphaltových a plastových výrobků aj.

Pořídte si proto včas nové vydání Cenové soustavy ÚRS pro ocenění zakázek podle aktuální situace na stavebním trhu.

Vybrané novinky v jednotlivých katalogích:

Kompletně přepracované katalogy

800-765 Konstrukce pokrývačské: přepracováno ve spolupráci s Cechem klempířů, pokrývačů a tesařů. Katalog je přehledně rozčleněn do 4 částí: montážní položky pro pokrývání střech a zdí (A01), příslušenství střech – folie, doplňkové tašky apod. (A02), obklady stěn krytinami (A03), položky pokrývačských prací včetně dodávky krytiny (A04)

800-767 Konstrukce zámečnické: upraveny stávající položky především pro montáž oken, dveří, světlovodů, schodišť apod.; nové položky pro oplechování a lemování ocelových konstrukcí a montáž větracích mřížek; nově je součástí katalogu Kalkulační pomůcka pro stanovení cen zámečnických výrobků z oceli KP 553

Nové části katalogů

801-2 Budovy a haly – montované: doplněny 2 nové části pro ocenění ocelových konstrukcí: A07 Montované konstrukce z ocelových dílců (montáž hal, skeletů budov, podlah, plošin a vazníků a atypických konstrukcí), A08 Montáž opláštění ocelové konstrukce (oppláštění, zastřešení a prosvětlovací pásy); přesun hmot přemístěn z části A07 do části A09 a doplněn přesun hmot pro konstrukce z kovových dílců

Přepracované oblasti katalogů

Přepracováno přemístění suti a vybouraných hmot napříč databází ÚRS. Nejvýraznější změny v katalogích:

801-3 Budovy a haly – bourání konstrukcí: vnitrostaveništní doprava suti je nově koncipována podobně jako přesun hmot – zahrnuje vodorovnou i svislou dopravu s použitím mechanizace nebo ruční; doplněny položky pro vyklízení suti z ulehých prostorů

822-1 Komunikace pozemní a letiště: vodorovná doprava suti a vybouraných hmot rozdělena na dopravu s využitím mechanizace a nošením; rozlišena doprava sypké a kusové suti

Další výrazné novinky a změny

RYRO® – Rychlé rozpočtování: doplněna nová část **Vnější stavební objekty:** kapitola **384 Oplotení** (z pletiva nebo zdiva včetně sloupků a výplní, vrata a vrátka, živý plot a palisády); kapitola **500 Komunikace** (kryty komunikací včetně podkladních vrstev pro chodníky, pochůzná plocha a komunikace s nižším zatížením)

Agregované položky typových skladeb komunikací: ocenění vzorových skladeb podle Technických podmínek TP 170 pro navrhování vozovek pozemních komunikací; navazují na platné normy a další technické předpisy Ministerstva dopravy ČR; zohledněn Dodatek TP 170 z roku 2010 s novým označením konstrukčních vrstev

Třídění OTSKP: rozšíření datové základny o třídění položek OTSKP – užíván pro zpracování soupisu prací veřejných zakázek vypisovaných převážně Ředitelstvem silnic a dálnic ČR

Vybrané novinky v katalogích

- 800-1 Zemní práce:** strmý svah ze zemin vyztužených geosyntetiky; vykopávky pod vodou dozerem
- 800-2 Zvláštní zakládání objektů:** trysková injektáž
- 801-1 Budovy a haly – zděné a monolitické:** montáže provětrávaného zateplení z fasádních desek
- 801-4 Budovy a haly – opravy a údržba:** rozšířeno čištění budov při provádění oprav a udržovacích prací
- 801-5 Objekty pozemní zvláštní:** betonové svahovky; opěrná konstrukce ze zemin vyztužených geosyntetiky
- 822-1 Komunikace pozemní a letiště:** podklad z mezerovitého betonu; kryt z kačírku; oprava trhlin v komunikacích
- 823-1 Plochy a úprava území:** přepracován palisády
- 827-1 Vedení trubní, dálková a přípojná – vodovody a kanalizace:** tlakové zkoušky vzduchem pomocí těsnících vaků; montáž předizolovaného ocelového potrubí, kluzné objímky, koncové uzavírací manžety chrániček; zasakovací boxy pro vsakování a retenci
- 23-M Montáže potrubí:** přepracovány montáže plynovodů

SPCM Novinky a rozšíření sortimentu

Konstrukční hranoly (Dřevoobchod K&C), otopová tělesa (Korado), zdravotní keramika (Laufen), tvárnice (Porfix), odvětrané fasády (Etanco), těsnící vaky potrubí (VAPO), ochrana potrubí (DISA), střešní krytiny (Tondach), vodovodní armatury (AVK VOD-KA), trubní systémy (IZO), vzduchotechnika (Lersen), betonové bloky (Novabrik), fasádní desky (Cembrit), fasádní obklady (Cominvest), plotové prvky (Plotové studio PP), protihlukové panely (Eurovia CS), kamenné dlažby (Garden Stone), spojovací technika (EJOT), ploty (Dirickx Bohemia), střešní krytiny (Bramac), zdravotní keramika (Triker), škvárbetonové tvárnice (Staleform), opěrné systémy (Geomat) ...a mnoho dalších

Novinky verze 15.00

S novou cenovou úrovní **CS ÚRS 2012/I** přichází do distribuce i nová verze programu **KROS plus 15.00**. Byly zapracovány nové funkce a důležité úpravy, které Vám usnadní a zefektivní práci s programem, navíc je systém připraven na nové legislativní změny. Zde uvádíme vybrané z nich.

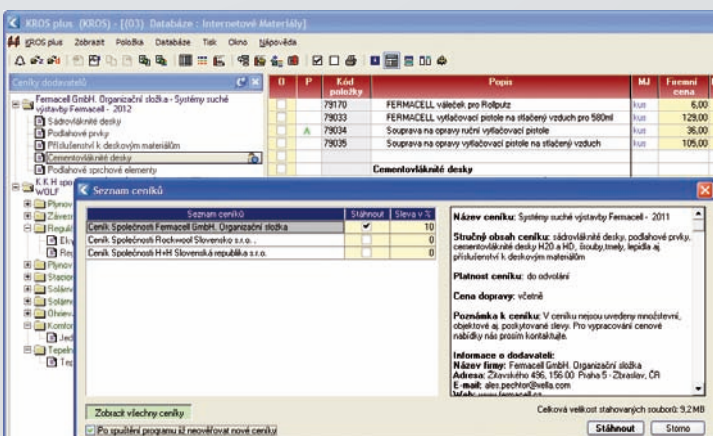
Nejdůležitější úpravy a nové funkce:

Manažerské přehledy staveb – Program umožňuje získat nové důležité podklady pro řízení zakázek, firmy a zdrojů. Pomocí náhledů na stavby získáte přehled např. o úspěšnosti nabídek, v jaké fázi a rozpracovanosti se nachází, objem prací dodávaných subdodavateli atd. Přehledy lze filtrovat a seskupovat dle specifických potřeb. Samozřejmostí je možnost tisku a exportu přehledů.



Změna sazby DPH v ČR – Nová verze programu je připravena na plánované legislativní změny v roce 2012, které se týkají i stavebnictví (bytová výstavba). Od 1. 1. 2012 se navýší snížená sazba DPH z 10 % na 14 %. Kromě úprav nastavení, šablon a exportů, program automaticky zjistí a upozorní na použití neplatné sazby DPH u stávajících rozpočtů a nabídne její úpravu.

	Celkem				2010				2011			
	Počet	Nabídková cena	Náklad z kalkulace	Plánovaný zisk	Počet	Nabídková cena	Náklad z kalkulace	Plánovaný zisk	Počet	Nabídková cena	Náklad z kalkulace	Plánovaný zisk
Podané nabídky	4	285 000	252 000	33 000	2	125 000	110 000	15 000	2	160 000	142 000	18 000
Úspěšné nabídky	3	165 000	152 000	13 000	2	125 000	110 000	15 000	1	40 000	42 000	-2 000
SD1 - Stavba 1		50 000	45 000	5 000		50 000	45 000	5 000				
SD2 - Stavba 2		40 000	42 000	-2 000						40 000	42 000	-2 000
SD3 - Stavba 3		75 000	65 000	10 000		75 000	65 000	10 000				
Neúspěšné nabídky	1	120 000	100 000	20 000	0	0	0	0	1	120 000	100 000	20 000
SD6 - Stavba 6		120 000	100 000	20 000						120 000	100 000	20 000
Rozpracované nabídky	2	90 000	100 000	-10 000	0	0	0	0	2	90 000	100 000	-10 000
SD4 - Stavba 4		50 000	60 000	-10 000						50 000	60 000	-10 000



Dokonalejší vyhledávání v databázi – výrazně se zjednodušilo vyhledávání položek a orientace v ceníkové databázi. Ve výsledném vyhledání se lze rychleji orientovat a zúžit počet vyhledávaných položek dle dalších kritérií. Navíc lze podle položek materiálů dohledat odpovídající položky pro jejich montáž.

Materiálové databáze z internetu – program KROS plus nově umožňuje stáhnout aktuální ceníky stavebních materiálů od renomovaných výrobců do struktury databáze pro tvorbu rozpočtů. Pro ocenění stavebních prací tak uživatel může kromě aktuálních podkladů ÚRS bezplatně využívat položky výrobků z ceníků jejich dodavatelů. Na ně lze dále definovat individuální obchodní podmínky (např. slevu na materiál). Databáze budou poskytovány a aktualizovány přímo od výrobců materiálů.

Ostatní vylepšení:

- Celkové zjednodušení programu
- Vyhledávání dle názvu nebo kódu v objektech a částech staveb
- Hromadné funkce pro změnu polí „dodávka“ a „montáž“
- Přenos výběrového řízení z Oferty do rozpočtu nebo kalkulace

- Editace pořadového čísla položek
 - V exportu Excel komplet lze exportovat informace o dodavateli
- ... a mnoho dalších vylepšení, nových funkcí a úprav.**